



Schreinern in der Holzwerkstatt (Wochenkurs) Detailprogramm 2024

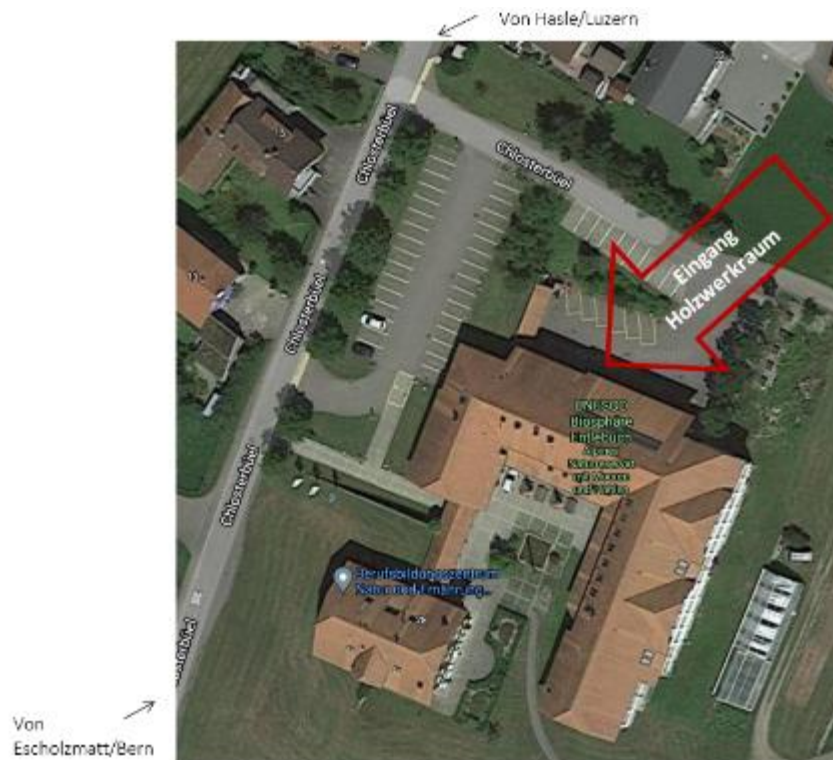
Kurzbeschreibung	Schreinern eines Gegenstandes aus Alt- / Neuholz. Begleitet vom Naturholzschreiner begeben Sie sich auf den Holzweg: Während fünf Tagen schreinern Sie Ihren Wunschgegenstand aus Neu- oder Altholz.
Anforderungen	Freude am Arbeiten mit Holz, handwerkliches Geschick. Für AnfängerInnen und Fortgeschrittene, die das Arbeiten mit Holz fundiert lernen möchten.
Datum	Montag bis Freitag, 8.-12. April 2024
Ziele / Inhalte	Teilnehmende schreinern mit Handwerkzeugen ihr eigenes Möbel. Der Kurs wird mit einigen theoretischen Inputs zu den Themen Holz, Möbelbau, Oberflächenbehandlung und Werkzeugkunde unterlegt und wird in zwei Fachrichtungen geführt. Je nach Bedürfnissen entscheiden sich die Teilnehmenden für eine der folgenden Varianten (Fachrichtungen): Fachrichtung 1: <ul style="list-style-type: none">• Flächenverbindungen mit Zinken, Graten/Holz Nägeln, Handhobeln.• Möbelvarianten: Hocker, Salontisch oder kleines Bücherregal Fachrichtung 2: <ul style="list-style-type: none">• Rahmenverbindungen mit Schlitzfen, Zapfen, Nuten, Fälzen, Profilieren und Handhobeln.• Möbelvarianten: Fotofenster oder Türli für ein Möbel aus einem vorangehenden Kurs

Die Teilnehmenden

- kennen die wichtigsten Grundtechniken der Holzbearbeitung und können diese anwenden: sägen, hobeln, stemmen (mit Stechbeutel);
- kennen die wichtigsten Holzverbindungen und können diese anwenden: zinken, graten, schlitzen und zapfen, fälzen, nuten, profilieren;
- kennen die wichtigsten Handwerkzeuge, können diese fachgerecht einsetzen und unterhalten (der Schwerpunkt liegt auf Handwerkzeugen).

Ort

Berufsbildungszentrum Natur und Ernährung, BBZN (Holzwerkraum), Klosterbühl 28, 6170 Schüpfheim, Dienstleistungspartner der UNESCO Biosphäre Entlebuch



Leitung

Paul Bussmann, Naturholzschreiner, Menznau, paul-bussmann.ch

Anmeldung

www.biosphaere.ch/wochenschreinern

Anmeldeschluss: 1.3.2024

Durchführung

Der Entscheid über die Durchführung (oder allenfalls -annulation; Mindestteilnehmendenzahl) erfolgt nach Anmeldeschluss, spätestens bis 11. März 2024.

Programm

Mittagspausen: 12.00 bis 13.30 Uhr.

Die genauen Kurszeiten werden in Absprache mit der Kursleitung und den Teilnehmenden definiert.

Mo, 8.4.24	Di, 9.4.24	Mi, 10.4.24	Do, 11.4.24	Fr, 12.4.24
10.00 Uhr: Theorie: Einführung ins Holzhandwerk ABC Praxis: Einführungs- & Übungsstück: sägen & stemmen	9.00 Uhr: Theorie: Holzverbindungen Praxis: zinken & graten, schlitzzen & zapfen Gemeinsames Nachtessen:	9.00 Uhr: Theorie: Handwerkzeuge, Werkzeugpflege & unterhalt, schärfen Praxis: zinken & graten, schlitzzen & zapfen	9.00 Uhr: Theorie: Oberflächenbehandlung Praxis: Handhobeln, nuten, fälzen, profilieren, hobeln	9.00 Uhr: Theorie: Fragen & Antworten Praxis: Fertigstellung, Zusammenbau, Behandlung, Abschluss
Tagesschluss: 17.00 Uhr	18.00 Uhr	Tagesschluss: 17.00 Uhr	Tagesschluss: 17.00 Uhr	Kursschluss: 17.00 Uhr

Teilnehmendenzahl 3 bis 5 Personen

Kosten

Bitte beachten Sie bei den folgenden Kostenangaben, dass Sie ein Möbelstück anfertigen und nach Hause nehmen.

Die Kosten sind wie folgt: CHF 840.00 exkl. Material. Dazu kommen die Holzkosten (vgl. «Material»).

Im Kurs inbegriffen ist ein gemeinsames Nachtessen am 2. Kurstag (Dienstag, 9. April 2024).

Material

Holz: Die Materialkosten werden pro m² berechnet. Edelholz (z.B. Birne): CHF 350.00/m²; Tanne: CHF 170.00/m². Das Holz wird durch den Kursleiter vorangehend zugeschnitten und vorbereitet. Die verbrauchsabhängigen Holzkosten sind im Kurs bar zu bezahlen.

Unterkunft

Die Teilnehmenden organisieren bei Bedarf selbst eine Unterkunft.

Im Internat des Berufsbildungszentrums Natur und Ernährung stehen einige schöne, zweckmässige Zimmer mit Etagendusche und -WC sowie einer gemeinsamen Küche und Aufenthaltsraum zu günstigen Konditionen zur Verfügung (Ignaz Zihlmann, ignaz.zihlmann@edulu.ch).

Weitere Möglichkeiten finden Sie unter www.biosphaere.ch/unterkuenfte

Anreise**ÖV (Zug):**

Schüpfheim ist gut mit dem öffentlichen Verkehr erschlossen. Das Berufsbildungszentrum liegt rund 1.5 km vom Bahnhof Schüpfheim entfernt (20 Minuten Fussmarsch).

Auto:

Beim Berufsbildungszentrum befinden sich Parkplätze.

**Versicherung /
Annulation**

Die Versicherung ist Sache der Teilnehmenden. Die Veranstalterin lehnt jegliche Haftung ab.

Bei einer Annulation der gebuchten Leistungen durch den Kunden werden folgende Kosten in Rechnung gestellt:

- bis 28 Tage vor der Veranstaltung: CHF 75.00 Bearbeitungsgebühr
- bis 21 Tage vor der Veranstaltung: 30% der Kosten, mind. aber CHF 100.00 Bearbeitungsgebühr
- bis 14 Tage vor der Veranstaltung: 50% der Kosten, mind. aber CHF 150.00 Bearbeitungsgebühr
- bis 7 Tage vor der Veranstaltung / Nichterscheinen (no show): 100% der Kosten

www.biosphaere.ch/agb
