



# Bildhauen in der Holzwerkstatt

## Detailprogramm 2024

### Kurzbeschreibung

Holzbildhauen mit Herstellen der eigenen Figur.

Angeleitet vom Holzbildhauer lernen Sie, wie man eine Idee ins Dreidimensionale umsetzt. Anschliessend lassen Sie Schlag für Schlag Ihr persönliches Kunstwerk entstehen – ein Unikat, von welchem ein Holzwurm nicht zu träumen wagt!

### Anforderungen

Interesse am Arbeiten mit Holz. Für kreative Köpfe ab 14 Jahren.

### Ziele / Inhalte

Die Teilnehmenden:

- entwickeln ihr Formengefühl für harmonische dreidimensionale Figuren;
- kennen Anhaltspunkte für eine logische Formgebung;
- durchlaufen die Arbeitsschritte von der Idee bis zur fertigen Holzskulptur (zeichnen, modellieren, ausrüsten, schnitzen, behandeln);
- üben sich im fachkundigen Umgang mit den Meisseln.

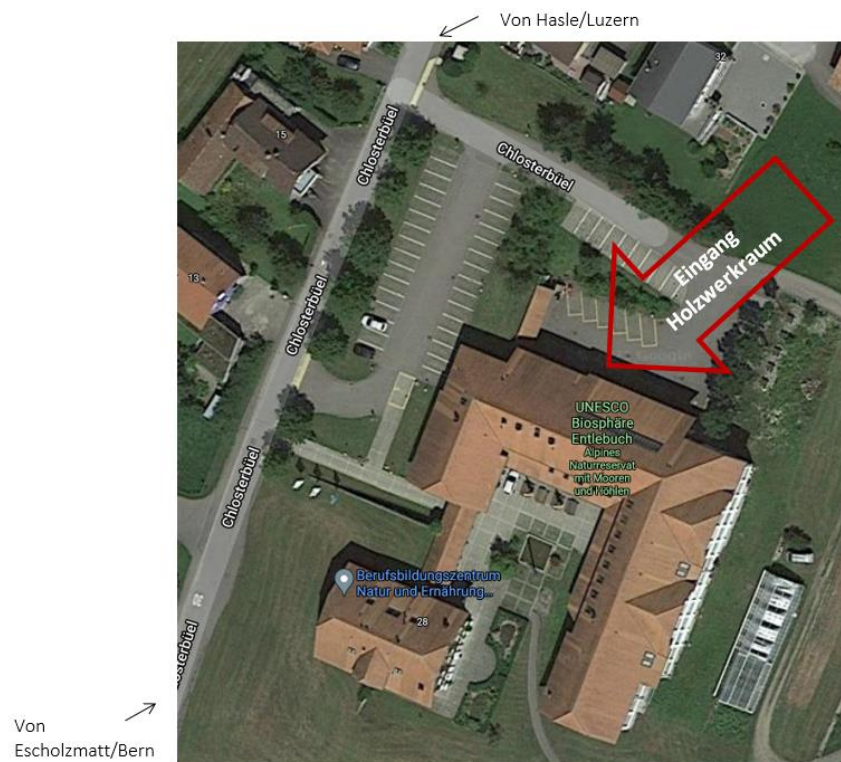
### Datum

Donnerstag - Montag, 16. – 20. Mai 2024 (Pfingsten)

---

**Ort**

Berufsbildungszentrum Natur und Ernährung, BBZN (Holzwerkraum),  
Chlosterbüel 28, 6170 Schüpfheim, Dienstleistungspartner der UNESCO  
Biosphäre Entlebuch



---

**Leitung**

Manuela Studer, Holzbildhauerin  
Schüpfheim

---

**Anmeldung**

[www.biosphaere.ch/holzbildhauen](http://www.biosphaere.ch/holzbildhauen);

**Anmeldeschluss: Freitag, 19.04.2024**

---

**Durchführung**

Der Entscheid über die Durchführung (oder allenfalls -annulation;  
Mindestteilnehmendenzahl) erfolgt nach Anmeldeschluss, spätestens bis  
22.4.2024

---

---

**Programm / Zeiten** Mittagspausen: 12.00 bis 13.30 Uhr.

Die genauen Kurszeiten werden in Absprache mit der Kursleitung und den Teilnehmenden definiert.

<b>Do, 16.5.2024</b>	<b>Fr, 17.5.2024</b>	<b>Sa, 18.5.2024</b>	<b>So, 19.5.2024</b>	<b>Mo, 20.5.2024</b>
<b>10.00 Uhr:</b> <ul style="list-style-type: none"><li>• Begrüssung</li><li>• Vorstellung</li><li>• Einführung</li><li>• Skulptur zeichnen &amp; modellieren</li></ul> <b>Tagesschluss: 17.30 Uhr</b>	<b>8.00 Uhr:</b> <ul style="list-style-type: none"><li>• Holz ausrüsten,</li><li>• schnitzen</li></ul> <b>Tagesschluss: 17.30 Uhr</b>	<b>8.00 Uhr:</b> <ul style="list-style-type: none"><li>• Schnitzen</li></ul> <b>18.30 Uhr: Gemeinsames Nachtessen</b>	<b>8.00 Uhr:</b> <ul style="list-style-type: none"><li>• Schnitzen</li><li>• Nachmittag: Exkursion in der Biosphäre</li></ul> <b>Tagesschluss: 17.30 Uhr</b>	<b>8.00 Uhr:</b> <ul style="list-style-type: none"><li>• Schnitzen</li><li>• Individuelle Oberflächenbehandlung</li><li>• aufräumen</li></ul> <b>Kursschluss: 16.30 Uhr</b>

---

**Teilnehmendenzahl** 8 bis 10 Personen

---

**Kosten** CHF 670.00 exkl. Material (ca. CHF 40.00), inkl. Biosphären-Nachtessen am zweiten Tag.

---

**Material** Material (Holz und Unterlagen) sowie Werkzeug werden zur Verfügung gestellt und sind im Kurs bar zu bezahlen (CHF 40.00).

---

**Unterkunft** Die Teilnehmenden organisieren bei Bedarf selbst eine Unterkunft.  
Im nahe gelegenen Internat des Berufsbildungszentrums Natur und Ernährung (BBZN) stehen einige schöne, zweckmässige Zimmer mit Etagedusche und -WC sowie einer gemeinsamen Küche mit Aufenthaltsraum zu günstigen Konditionen zur Verfügung (Hauswart Ignaz Zihlmann, ignaz.zihlmann@edulu.ch).

Weitere Möglichkeiten finden Sie unter [www.biosphaere.ch/unterkuenfte](http://www.biosphaere.ch/unterkuenfte)

---

**Verpflegung** Die Mittagspause kann frei genutzt werden. Am Freitag findet ein gemeinsames Nachtessen statt (in den Kurskosten inbegriffen).

---

---

## Anreise

### ÖV (Zug):

Schüpfheim ist gut mit dem öffentlichen Verkehr erschlossen. Das Berufsbildungszentrum liegt rund 1.5 km vom Bahnhof Schüpfheim entfernt (20 Minuten Fussmarsch).

### Auto:

Beim Berufsbildungszentrum befinden sich Parkplätze.

---

## Versicherung / Annulation

Die Versicherung ist Sache der Teilnehmenden. Die Veranstalterin lehnt jegliche Haftung ab.

Bei einer Annulation der gebuchten Leistungen durch den Kunden werden folgende Kosten in Rechnung gestellt:

- bis 28 Tage vor der Veranstaltung: CHF 75.00 Bearbeitungsgebühr
- bis 21 Tage vor der Veranstaltung: 30% der Kosten, mind. aber CHF 100.00 Bearbeitungsgebühr
- bis 14 Tage vor der Veranstaltung: 50% der Kosten, mind. aber CHF 150.00 Bearbeitungsgebühr
- bis 7 Tage vor der Veranstaltung / Nichterscheinen (no show): 100% der Kosten

[www.biosphaere.ch/agb](http://www.biosphaere.ch/agb)

---